

Inspiron 17

Seri 7000

Manual Servis

Model komputer: Inspiron 7746

Model regulatori: P24E

Jenis regulatori: P24E002



Catatan, Perhatian, dan Peringatan



CATATAN: CATATAN menunjukkan informasi penting yang dapat membantu Anda menggunakan komputer dengan lebih baik.



PERHATIAN: PERHATIAN menunjukkan kemungkinan terjadinya kerusakan pada perangkat keras atau kehilangan data jika petunjuk tidak diikuti.



PERINGATAN: PERINGATAN menunjukkan kemungkinan terjadinya kerusakan properti, cedera, atau kematian.

Copyright © 2014 Dell Inc. Hal cipta dilindungi undang-undang. Produk ini dilindungi oleh undang-undang hak cipta dan hak atas kekayaan intelektual di AS. Dell™ dan logo Dell adalah merek dagang dari Dell Inc. di Amerika Serikat dan/atau yurisdiksi lainnya. Semua merek dan mana lain yang disebutkan di sini bisa jadi merupakan merek dagang dari perusahaannya yang bersangkutan.

Daftar Isi

- Sebelum Mengerjakan Bagian Dalam Komputer 7**
 - Persiapan. 7
 - Petunjuk Keselamatan 8
 - Alat Bantu yang Disarankan. 8

- Setelah Menangani Komponen Internal Komputer 9**

- Melepaskan Baterai 10**
 - Prosedur 10

- Memasang Kembali Baterai. 12**
 - Prosedur 12

- Melepaskan Modul Memori. 13**
 - Langkah-langkah sebelumnya. 13
 - Prosedur 13

- Memasang Kembali Modul Memori 15**
 - Prosedur 15

- Melepas Drive Optik. 16**
 - Langkah-langkah sebelumnya. 16
 - Prosedur 16

- Memasang Kembali Drive Optik 18**
 - Prosedur 18
 - Langkah-langkah berikutnya. 18

- Melepaskan Hard Disk 19**
 - Langkah-langkah sebelumnya. 19
 - Prosedur 19

Memasang Kembali Hard Disk	21
Prosedur	21
Langkah-langkah berikutnya	21
Melepaskan Keyboard	22
Langkah-langkah sebelumnya	22
Prosedur	22
Memasang Kembali Keyboard	25
Prosedur	25
Langkah-langkah berikutnya	25
Melepaskan Penutup Bawah	26
Langkah-langkah sebelumnya	26
Prosedur	27
Memasang Kembali Penutup Bawah	29
Prosedur	29
Langkah-langkah berikutnya	29
Melepaskan Baterai Sel Berbentuk Koin	30
Langkah-langkah sebelumnya	30
Prosedur	30
Memasang Kembali Baterai Sel Berbentuk Koin	31
Prosedur	31
Langkah-langkah berikutnya	31
Melepaskan Kartu Nirkabel	32
Langkah-langkah sebelumnya	32
Prosedur	32
Memasang Kembali Kartu Nirkabel	34
Prosedur	34
Langkah-langkah berikutnya	34
Melepas Unit Pendingin	35
Langkah-langkah sebelumnya	35
Prosedur	35


Memasang Kembali Unit Pendingin	37
Prosedur	37
Langkah-langkah berikutnya	37
Melepaskan Board USB	38
Langkah-langkah sebelumnya	38
Prosedur	38
Memasang Kembali Papan USB	40
Prosedur	40
Langkah-langkah berikutnya	40
Melepaskan Speaker	41
Langkah-langkah sebelumnya	41
Prosedur	41
Memasang Kembali Speaker	43
Prosedur	43
Langkah-langkah berikutnya	43
Melepaskan Board Sistem	44
Langkah-langkah sebelumnya	44
Prosedur	45
Memasang Kembali Board Sistem	48
Prosedur	48
Langkah-langkah berikutnya	49
Memasukkan Tag Servis dalam BIOS	49
Melepaskan Unit Display	50
Langkah-langkah sebelumnya	50
Prosedur	50
Memasang Kembali Unit Display	53
Prosedur	53
Langkah-langkah berikutnya	53
Melepaskan Port Adaptor Daya	54
Langkah-langkah sebelumnya	54
Prosedur	55

Memasang Kembali Port Adaptor Daya	56
Prosedur	56
Langkah-langkah berikutnya	56
Melepaskan Sandaran Tangan.	57
Langkah-langkah sebelumnya.	57
Prosedur	58
Memasang Kembali Sandaran Tangan	59
Prosedur	59
Langkah-langkah berikutnya	59
Menjalankan Flashing BIOS.	60
Mendapatkan Bantuan dan Menghubungi Dell	61
Sumber Daya Swa-Bantuan	61
Menghubungi Dell.	61

Sebelum Mengerjakan Bagian Dalam Komputer










 **PERHATIAN:** Untuk mencegah kerusakan, tangani semua komponen dan kartu dengan memegang bagian tepinya dan jangan sentuh pin serta bidang kontakannya.

Persiapan

- 1 Simpan dan tutup semua file yang terbuka, lalu keluar dari semua aplikasi yang terbuka.
 - 2 Matikan komputer Anda.
Microsoft Windows 8: Pindahkan penunjuk mouse ke sudut kanan atas atau kanan bawah layar untuk membuka bilah panel Charms, lalu klik atau ketuk **Pengaturan**→**Daya**→**Matikan**.
Windows 7: Klik atau ketuk **Mulai**→**Matikan**.
-  **CATATAN:** Jika Anda menggunakan sistem pengoperasian yang berbeda, lihat dokumentasi dari sistem pengoperasian Anda untuk mematikan instruksi.
- 3 Lepaskan komputer dan semua perangkat yang terpasang dari stopkontak.
 - 4 Lepaskan sambungan semua kabel seperti kabel telepon, kabel jaringan dan sebagainya, dari komputer Anda.
 - 5 Lepaskan sambungan semua perangkat dan periferal yang terpasang, seperti keyboard, mouse, monitor, dan sebagainya, dari komputer Anda.
 - 6 Lepaskan semua kartu media dan cakram optik dari komputer Anda, jika ada.
 - 7 Setelah komputer dicabut kabelnya, tekan dan tahan tombol daya selama sekitar 5 detik untuk membumikan board sistem.

Petunjuk Keselamatan

Gunakan panduan keselamatan berikut untuk melindungi komputer dari kemungkinan kerusakan dan memastikan keselamatan diri Anda.


-  **PERINGATAN:** Sebelum mengerjakan bagian dalam komputer, bacalah informasi keselamatan yang dikirimkan bersama komputer Anda. Untuk tambahan tentang praktik keselamatan terbaik, kunjungi Situs Kesesuaian Peraturan di dell.com/regulatory_compliance.
-  **PERINGATAN:** Lepas semua sambungan catu daya sebelum membuka penutup komputer atau panel. Setelah selesai menangani komponen internal komputer, pasang kembali semua penutup, panel, dan sekrup sebelum menyambung ke catu daya.
-  **PERHATIAN:** Anda hanya boleh melakukan pemecahan masalah dan perbaikan sesuai dengan wewenang atau diarahkan oleh tim bantuan teknis Dell. Kerusakan akibat servis yang tidak diizinkan oleh Dell tidak tercakup dalam jaminan. Lihat petunjuk keamanan yang dikirimkan bersama produk tersebut di dell.com/regulatory_compliance.
-  **PERHATIAN:** Untuk mencegah kerusakan pada komputer, pastikan permukaan tempat Anda bekerja telah bersih dan rata.
-  **PERHATIAN:** Untuk melepas kabel jaringan, lepas kabel dari komputer terlebih dulu, lalu lepas kabel dari perangkat jaringan.
-  **PERHATIAN:** Untuk melepas kabel, tarik tab penarik atau konektornya, bukan kabelnya. Beberapa kabel memiliki konektor dengan tab pengunci atau sekrup ibu jari yang harus dilepas sebelum melepas kabel tersebut. Ketika mencabut kabel, jaga agar tetap sejajar untuk mencegah pin konektor bengkok. Saat menyambungkan kabel, pastikan konektor dan port telah diarahkan dan disejajarkan dengan benar.
-  **PERHATIAN:** Sebelum Anda menyentuh komponen internal apapun pada komputer, sentuh permukaan logam yang tidak dicat, seperti permukaan logam di bagian belakang komputer. Selama Anda bekerja, sentuh permukaan logam yang tidak dicat secara berkala untuk menghilangkan muatan listrik statis yang dapat merusak komponen internal.
-  **PERHATIAN:** Untuk mencegah kerusakan, tangani semua komponen dan kartu dengan memegang bagian tepinya dan jangan sentuh pin serta bidang kontaknya.
-  **PERHATIAN:** Tekan dan keluarkan setiap kartu yang terpasang dari pembaca kartu media.

Alat Bantu yang Disarankan

Prosedur dalam dokumen ini meminta Anda menyediakan alat bantu berikut:

- Obeng Phillips
- Pencungkil plastik

Setelah Menangani Komponen Internal Komputer

 **PERHATIAN:** Membiarkan sekrup yang lepas atau longgar di dalam komputer Anda dapat merusak parah komputer.

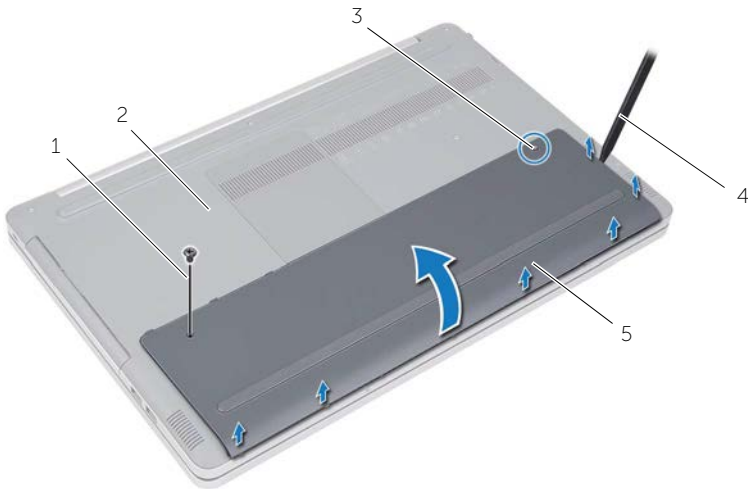
- 1 Pasang kembali semua sekrup dan pastikan tidak ada sekrup yang tertinggal di dalam komputer.
- 2 Sambungkan setiap perangkat eksternal, periferal, dan kabel yang Anda lepaskan sebelum mengerjakan komputer Anda.
- 3 Pasang kembali semua kartu media, disk, dan setiap komponen lain yang Anda lepaskan sebelum mengerjakan komputer Anda.
- 4 Sambungkan komputer dan semua perangkat yang terpasang ke stopkontaknya.
- 5 Nyalakan Komputer.

Melepaskan Baterai

⚠ PERINGATAN: Sebelum menangani komponen internal komputer, baca informasi keselamatan yang diberikan bersama komputer Anda, lalu ikuti langkah-langkah dalam "Sebelum Mengerjakan Bagian Dalam Komputer" pada halaman 7. Setelah mengerjakan bagian dalam komputer Anda, ikuti instruksi pada "Setelah Menangani Komponen Internal Komputer" pada halaman 9. Untuk informasi praktik keselamatan tambahan, kunjungi halaman utama Kesesuaian Peraturan di dell.com/regulatory_compliance.

Prosedur

- 1 Tutup display, lalu balik posisi komputer.
- 2 Lepaskan sekrup yang menahan penutup baterai ke dasar komputer.
- 3 Longgarkan sekrup penahan yang menahan penutup baterai ke dasar komputer.
- 4 Cungkil penutup baterai dari dasar komputer.



1	sekrup	2	dasar komputer
3	sekrup penahan	4	pencungkil plastik
5	penutup baterai		

- 5 Lepaskan sekrup yang mengencangkan baterai ke dasar komputer.
- 6 Menggunakan tab tarik, angkat baterai keluar dari dasar komputer.



1	sekrup (2)	2	tab penarik
3	baterai		

Memasang Kembali Baterai



PERINGATAN: Sebelum menangani komponen internal komputer, baca informasi keselamatan yang diberikan bersama komputer Anda, lalu ikuti langkah-langkah dalam "Sebelum Mengerjakan Bagian Dalam Komputer" pada halaman 7. Setelah mengerjakan bagian dalam komputer Anda, ikuti instruksi pada "Setelah Menangani Komponen Internal Komputer" pada halaman 9. Untuk informasi praktik keselamatan tambahan, kunjungi halaman utama Kesesuaian Peraturan di dell.com/regulatory_compliance.

Prosedur

- 1 Sejajarkan lubang sekrup pada baterai dengan lubang sekrup di dasar komputer dan tempatkan baterai di dasar komputer.
- 2 Pasang kembali sekrup yang mengencangkan baterai ke dasar komputer.
- 3 Sejajarkan lubang sekrup pada penutup baterai dengan lubang sekrup pada dasar komputer.
- 4 Kencangkan sekrup penahan yang menahan penutup baterai ke dasar komputer.
- 5 Pasang kembali sekrup yang menahan penutup baterai ke dasar komputer.

Melepaskan Modul Memori

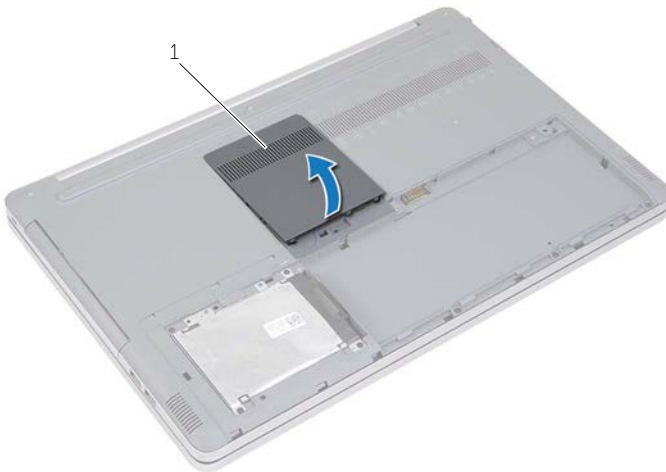
⚠ PERINGATAN: Sebelum menangani komponen internal komputer, baca informasi keselamatan yang diberikan bersama komputer Anda, lalu ikuti langkah-langkah dalam "Sebelum Mengerjakan Bagian Dalam Komputer" pada halaman 7. Setelah mengerjakan bagian dalam komputer Anda, ikuti instruksi pada "Setelah Menangani Komponen Internal Komputer" pada halaman 9. Untuk informasi praktik keselamatan tambahan, kunjungi halaman utama Kesesuaian Peraturan di dell.com/regulatory_compliance.

Langkah-langkah sebelumnya

Lepaskan baterai. Lihat "Melepaskan Baterai" pada halaman 10.

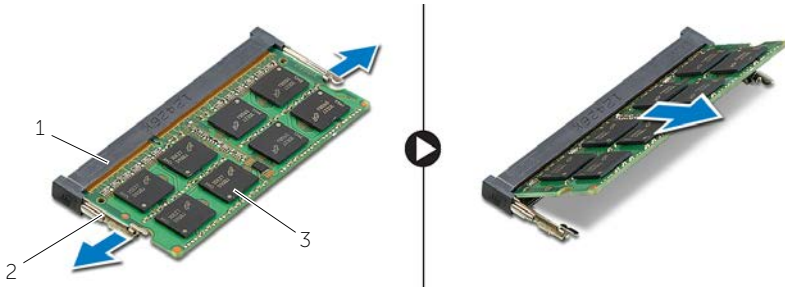
Prosedur

1. Cungkil penutup modul memori dari dasar komputer.



1 penutup modul memori

- 2 Dengan hati-hati lebarkan klip penahan pada setiap ujung slot modul memori hingga modul memori tersembul.
- 3 Lepaskan modul memori dari komputer.



1	slot modul memori	2	klip penahan (2)
3	modul memori		

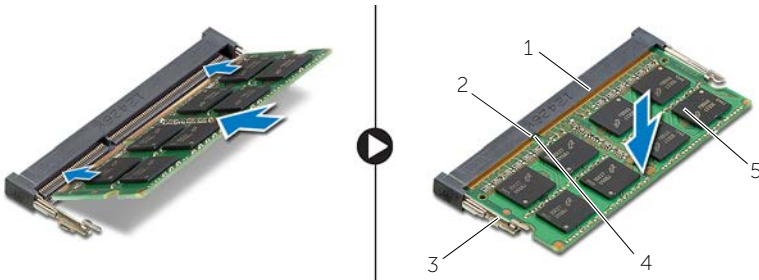
Memasang Kembali Modul Memori

⚠ PERINGATAN: Sebelum menangani komponen internal komputer, baca informasi keselamatan yang diberikan bersama komputer Anda, lalu ikuti langkah-langkah dalam "Sebelum Mengerjakan Bagian Dalam Komputer" pada halaman 7. Setelah mengerjakan bagian dalam komputer Anda, ikuti instruksi pada "Setelah Menangani Komponen Internal Komputer" pada halaman 9. Untuk informasi praktik keselamatan tambahan, kunjungi halaman utama Kesesuaian Peraturan di dell.com/regulatory_compliance.

Prosedur

- 1 Sejajarkan takik pada modul memori dengan tab pada slot modul memori.
- 2 Geser modul memori ke dalam slot modul memori sambil memiringkannya, dan tekan modul memori ke bawah hingga terdengar mengunci ke tempatnya.

✍ CATATAN: Jika Anda tidak mendengar bunyi klik, lepas modul memori lalu pasang kembali.



1	slot modul memori	2	tab
3	klip penahan (2)	4	takik
5	modul memori		

- 3 Pasang kembali penutup modul memori.

Langkah-langkah berikutnya

Pasang kembali baterai. Lihat "Memasang Kembali Baterai" pada halaman 12.

Melepas Drive Optik

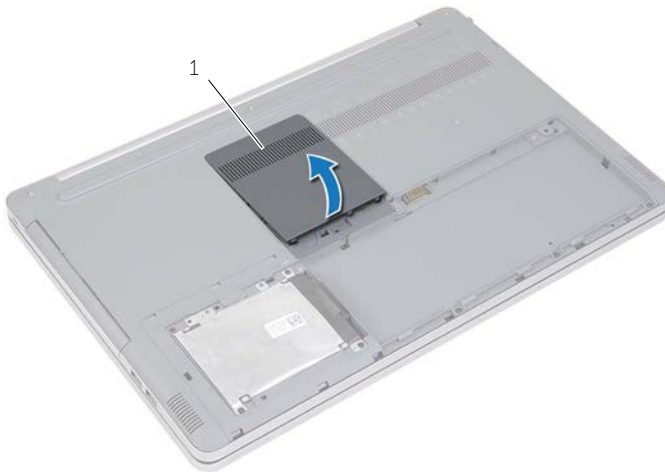
⚠ PERINGATAN: Sebelum menangani komponen internal komputer, baca informasi keselamatan yang diberikan bersama komputer Anda, lalu ikuti langkah-langkah dalam "Sebelum Mengerjakan Bagian Dalam Komputer" pada halaman 7. Setelah mengerjakan bagian dalam komputer Anda, ikuti instruksi pada "Setelah Menangani Komponen Internal Komputer" pada halaman 9. Untuk informasi tambahan tentang praktik keselamatan terbaik, kunjungi halaman utama Kesesuaian Peraturan di dell.com/regulatory_compliance.

Langkah-langkah sebelumnya

Lepaskan baterai. Lihat "Melepaskan Baterai" pada halaman 10.

Prosedur

1. Cungkil penutup modul memori dari dasar komputer.



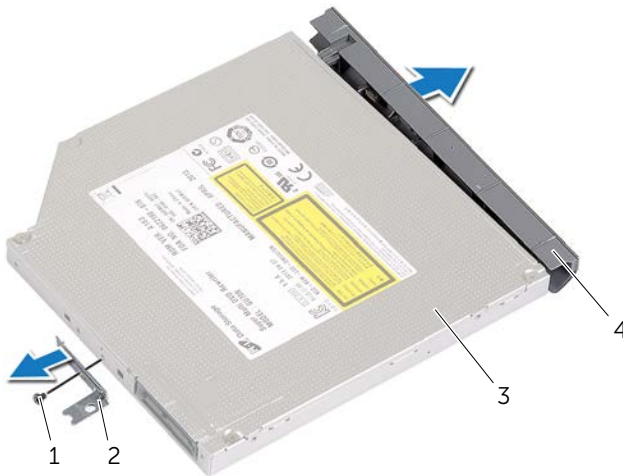
1 penutup modul memori

- 2 Lepaskan baut yang menahan unit drive optik ke dasar komputer.
- 3 Dengan menggunakan pencungkil plastik, dorong unit drive optik keluar dari tempat drive optik.



1	unit drive optik	2	sekrup
3	pencungkil plastik		

- 4 Lepaskan sekrup yang menahan braket drive optik ke unit drive optik dan lepaskan braket drive optik.
- 5 Tarik secara perlahan bezel drive optis dari unit drive optis.



1	sekrup	2	braket drive optik
3	drive optik	4	bezel drive optik

Memasang Kembali Drive Optik



PERINGATAN: Sebelum menangani komponen internal komputer, baca informasi keselamatan yang diberikan bersama komputer Anda, lalu ikuti langkah-langkah dalam "Sebelum Mengerjakan Bagian Dalam Komputer" pada halaman 7. Setelah mengerjakan bagian dalam komputer Anda, ikuti instruksi pada "Setelah Menangani Komponen Internal Komputer" pada halaman 9. Untuk informasi praktik keselamatan tambahan, kunjungi halaman utama Kesesuaian Peraturan di dell.com/regulatory_compliance.

Prosedur

- 1 Hubungkan bezel drive optik ke drive optik.
- 2 Sejajarkan lubang sekrup pada braket drive optik dengan lubang sekrup pada drive optik.
- 3 Pasang kembali sekrup yang menahan braket drive optik ke drive optik.
- 4 Dorong unit drive optik ke dalam tempat drive optik.
- 5 Pasang kembali baut yang menahan unit drive optis ke dasar komputer.
- 6 Pasang kembali penutup modul memori.

Langkah-langkah berikutnya

Pasang kembali baterai. Lihat "Memasang Kembali Baterai" pada halaman 12.

Melepaskan Hard Disk

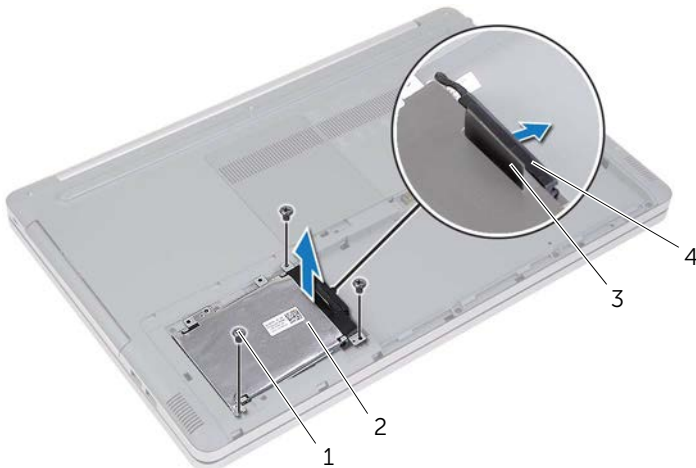
- ⚠ PERINGATAN:** Sebelum menangani komponen internal komputer, baca informasi keselamatan yang diberikan bersama komputer Anda, lalu ikuti langkah-langkah dalam "Sebelum Mengerjakan Bagian Dalam Komputer" pada halaman 7. Setelah mengerjakan bagian dalam komputer Anda, ikuti instruksi pada "Setelah Menangani Komponen Internal Komputer" pada halaman 9. Untuk informasi praktik keselamatan tambahan, kunjungi halaman utama Kesesuaian Peraturan di dell.com/regulatory_compliance.
- ⚠ PERHATIAN:** Untuk menghindari kehilangan data, jangan melepaskan hard drive saat komputer sedang dalam kondisi Tidur atau Menyala.
- ⚠ PERHATIAN:** Hard disk adalah komponen yang sangat rentan. Berhati-hatilah saat menangani hard disk.

Langkah-langkah sebelumnya

Lepaskan baterai. Lihat "Melepaskan Baterai" pada halaman 10.

Prosedur

- 1 Lepaskan baut yang menahan unit hard disk ke dasar komputer.
- 2 Dengan menggunakan tab penarik, angkat unit hard disk.
- 3 Lepaskan sambungan kabel hard disk dan angkat unit hard disk dari dasar komputer.



1 sekrup (3)

2 unit hard drive

3 tab penarik

4 kabel hard disk

- 4 Lepaskan sekrup yang menahan rangka hard disk ke unit hard disk.
- 5 Menggunakan tab penarik, angkat rangka hard disk dari hard disk.



1	tab penarik	2	rangka hard drive
3	hard disk	4	sekrup (4)

Memasang Kembali Hard Disk



PERINGATAN: Sebelum menangani komponen internal komputer, baca informasi keselamatan yang diberikan bersama komputer Anda, lalu ikuti langkah-langkah dalam "Sebelum Mengerjakan Bagian Dalam Komputer" pada halaman 7. Setelah mengerjakan bagian dalam komputer Anda, ikuti instruksi pada "Setelah Menangani Komponen Internal Komputer" pada halaman 9. Untuk informasi praktik keselamatan tambahan, kunjungi halaman utama Kesesuaian Peraturan di dell.com/regulatory_compliance.



PERHATIAN: Hard disk adalah komponen yang sangat rentan. Berhati-hatilah saat menangani hard disk.

Prosedur

- 1 Sejajarkan lubang sekrup pada rangka hard disk dengan lubang sekrup pada hard disk.
- 2 Pasang kembali sekrup yang mengencangkan rangka hard drive ke hard drive.
- 3 Sambungkan kabel hard-drive ke unit hard drive.
- 4 Pasang unit hard disk pada dasar komputer dan geser unit hard disk ke dalam tempatnya.
- 5 Pasang kembali baut yang menahan unit hard disk ke dasar komputer.

Langkah-langkah berikutnya

Pasang kembali baterai. Lihat "Memasang Kembali Baterai" pada halaman 12.

Melepaskan Keyboard



PERINGATAN: Sebelum menangani komponen internal komputer, baca informasi keselamatan yang diberikan bersama komputer Anda, lalu ikuti langkah-langkah dalam "Sebelum Mengerjakan Bagian Dalam Komputer" pada halaman 7. Setelah mengerjakan bagian dalam komputer Anda, ikuti instruksi pada "Setelah Menangani Komponen Internal Komputer" pada halaman 9. Untuk informasi praktik keselamatan tambahan, kunjungi halaman utama Kesesuaian Peraturan di dell.com/regulatory_compliance.

Langkah-langkah sebelumnya

Lepaskan baterai. Lihat "Melepaskan Baterai" pada halaman 10.

Prosedur

- 1 Lepaskan sekrup yang menahan keyboard ke dasar komputer.

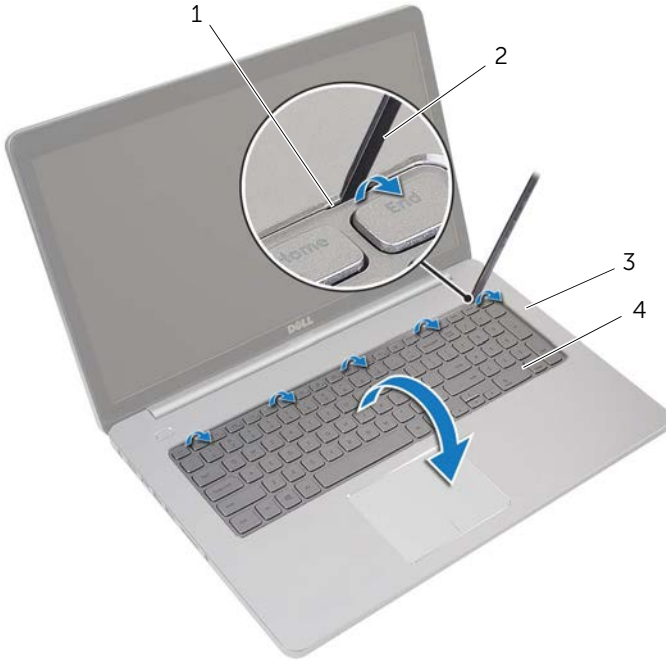


1 sekrup

2 dasar komputer

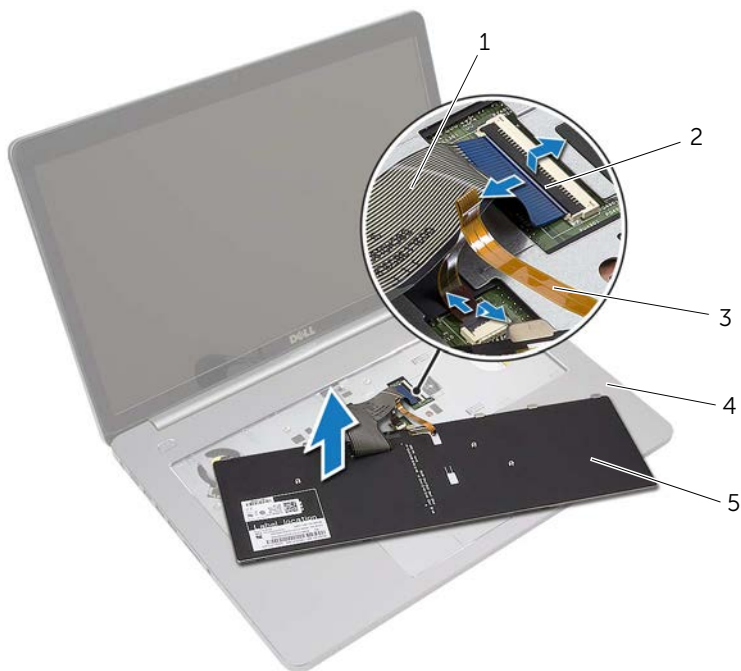
- 2 Balikkan komputer.

- 3 Menggunakan pencungkil yang terbuat dari plastik, dengan hati-hati lepaskan keyboard dari tab pada unit sandaran tangan.



1	tab (5)	2	pencungkil plastik
3	sandaran tangan	4	keyboard

- 4 Balikkan posisi keyboard secara perlahan, lalu letakkan pada sandaran tangan.
- 5 Angkat kaitnya lalu lepaskan kabel keyboard dari board sistem.
- 6 Angkat kaitnya konektor lalu lepaskan kabel lampu latar keyboard dari board sistem.
- 7 Angkat keyboard dari sandaran tangan.



1	kabel keyboard	2	kait (2)
3	kabel lampu latar keyboard	4	sandaran tangan
5	keyboard		

Memasang Kembali Keyboard



PERINGATAN: Sebelum menangani komponen internal komputer, baca informasi keselamatan yang diberikan bersama komputer Anda, lalu ikuti langkah-langkah dalam "Sebelum Mengerjakan Bagian Dalam Komputer" pada halaman 7. Setelah mengerjakan bagian dalam komputer Anda, ikuti instruksi pada "Setelah Menangani Komponen Internal Komputer" pada halaman 9. Untuk informasi praktik keselamatan tambahan, kunjungi halaman utama Kesesuaian Peraturan di dell.com/regulatory_compliance.

Prosedur

- 1 Geser kabel lampu latar keyboard ke dalam slot kabel lampu latar keyboard dan tekan kaitnya untuk menahan kabel.
- 2 Geser kabel keyboard ke dalam slot kabel keyboard dan tekan kaitnya untuk menahan kabel.
- 3 Geser tab pada keyboard ke dalam slot pada unit sandaran tangan dan pasang keyboard di atas unit sandaran tangan.
- 4 Pasang kembali sekrup yang menguatkan baterai ke dasar komputer.
- 5 Balik posisi komputer, lalu pasang kembali baut yang menahan keyboard ke dasar komputer.

Langkah-langkah berikutnya

Pasang kembali baterai. Lihat "Memasang Kembali Baterai" pada halaman 12.

Melepaskan Penutup Bawah



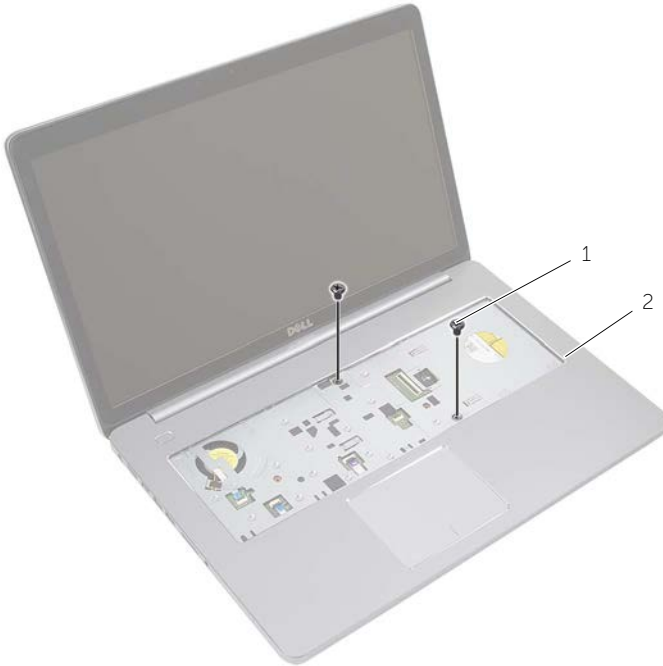
PERINGATAN: Sebelum menangani komponen internal komputer, baca informasi keselamatan yang diberikan bersama komputer Anda, lalu ikuti langkah-langkah dalam "Sebelum Mengerjakan Bagian Dalam Komputer" pada halaman 7. Setelah mengerjakan bagian dalam komputer Anda, ikuti instruksi pada "Setelah Menangani Komponen Internal Komputer" pada halaman 9. Untuk informasi praktik keselamatan tambahan, kunjungi halaman utama Kesesuaian Peraturan di dell.com/regulatory_compliance.

Langkah-langkah sebelumnya

- 1 Lepaskan baterai. Lihat "Melepaskan Baterai" pada halaman 10.
- 2 Ikuti petunjuk dari langkah 1 hingga langkah 3 dalam "Melepas Drive Optik" pada halaman 16.
- 3 Ikuti petunjuk dari langkah 1 hingga langkah 3 dalam "Melepaskan Hard Disk" pada halaman 19.
- 4 Lepaskan keyboard. Lihat "Melepaskan Keyboard" pada halaman 22.

Prosedur

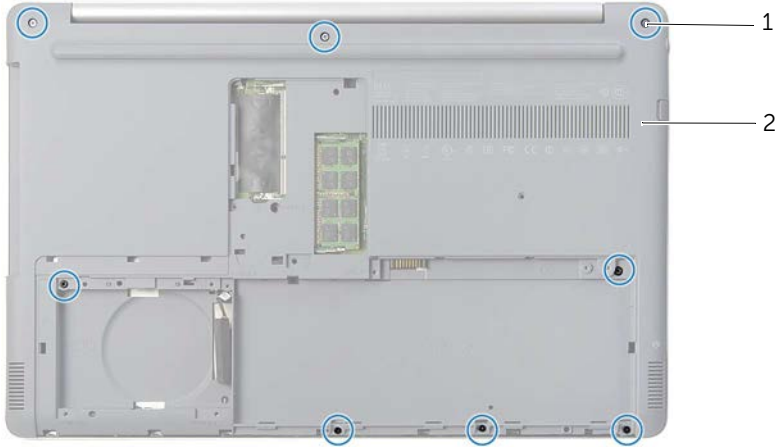
- 1 Lepaskan sekrup yang menahan penutup bawah ke dasar komputer



1 sekrup (2)

- 2 Tutup display, lalu balik posisi komputer.

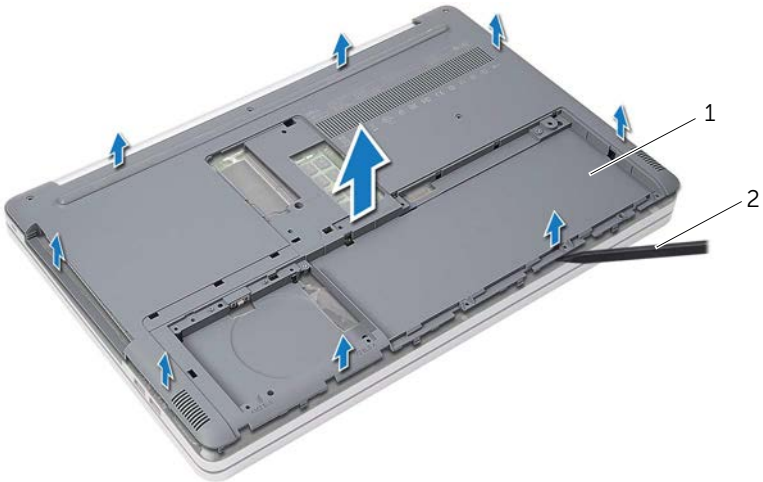
3 Lepaskan sekrup penahan yang menahan penutup bawah ke dasar komputer.



1 sekrup (8)

2 penutup bawah

4 Cungkil penutup bawah dari dasar komputer.



1 penutup bawah

2 pencungkil plastik

Memasang Kembali Penutup Bawah



PERINGATAN: Sebelum menangani komponen internal komputer, baca informasi keselamatan yang diberikan bersama komputer Anda, lalu ikuti langkah-langkah dalam "Sebelum Mengerjakan Bagian Dalam Komputer" pada halaman 7. Setelah mengerjakan bagian dalam komputer Anda, ikuti instruksi pada "Setelah Menangani Komponen Internal Komputer" pada halaman 9. Untuk informasi praktik keselamatan tambahan, kunjungi halaman utama Kesesuaian Peraturan di dell.com/regulatory_compliance.

Prosedur

- 1 Tempatkan penutup dasar pada dasar komputer dan tekan hingga mengunci.
- 2 Pasang kembali sekrup yang menahan penutup dasar ke dasar komputer.
- 3 Balikkan komputer lalu pasang kembali sekrup yang menahan penutup bawah ke dasar komputer.

Langkah-langkah berikutnya

- 1 Pasang kembali keyboard. Lihat "Memasang Kembali Keyboard" pada halaman 25.
- 2 Ikuti petunjuk dari langkah 3 hingga langkah 5 dalam "Memasang Kembali Hard Disk" pada halaman 21.
- 3 Ikuti petunjuk dari langkah 4 hingga langkah 6 dalam "Memasang Kembali Drive Optik" pada halaman 18.
- 4 Pasang kembali unit drive optis. Lihat "Memasang Kembali Drive Optik" pada halaman 18.
- 5 Pasang kembali baterai. Lihat "Memasang Kembali Baterai" pada halaman 12.

Melepaskan Baterai Sel Berbentuk Koin

⚠ PERINGATAN: Sebelum menangani komponen internal komputer, baca informasi keselamatan yang diberikan bersama komputer Anda, lalu ikuti langkah-langkah dalam "Sebelum Mengerjakan Bagian Dalam Komputer" pada halaman 7. Setelah mengerjakan bagian dalam komputer Anda, ikuti instruksi pada "Setelah Menangani Komponen Internal Komputer" pada halaman 9. Untuk informasi praktik keselamatan tambahan, kunjungi halaman utama Kesesuaian Peraturan di dell.com/regulatory_compliance.

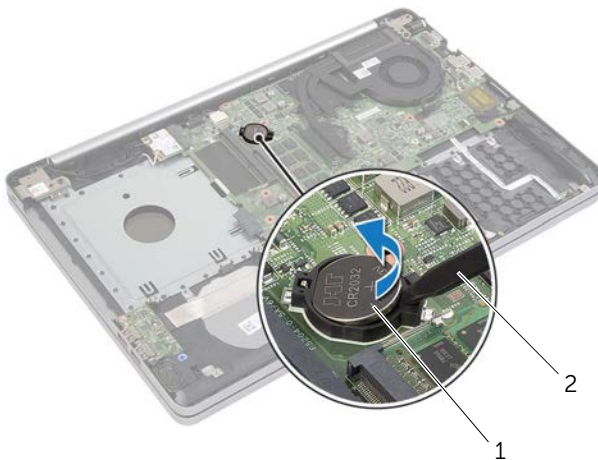
⚠ PERHATIAN: Melepaskan baterai sel koin mengatur ulang pengaturan BIOS ke default. Sebaiknya catat pengaturan BIOS sebelum melepas baterai sel koin.

Langkah-langkah sebelumnya

- 1 Lepaskan baterai. Lihat "Melepaskan Baterai" pada halaman 10.
- 2 Ikuti petunjuk dari langkah 1 hingga langkah 3 dalam "Melepas Drive Optik" pada halaman 16.
- 3 Ikuti petunjuk dari langkah 1 hingga langkah 3 dalam "Melepaskan Hard Disk" pada halaman 19.
- 4 Lepaskan keyboard. Lihat "Melepaskan Keyboard" pada halaman 22.
- 5 Lepaskan penutup bawah. Lihat "Melepaskan Penutup Bawah" pada halaman 26.

Prosedur


Dengan menggunakan pencungkil plastik, angkat baterai sel koin keluar dari soket baterai pada board sistem.




1 baterai sel berbentuk koin

2 pencungkil plastik

Memasang Kembali Baterai Sel Berbentuk Koin

 **PERINGATAN:** Sebelum menangani komponen internal komputer, baca informasi keselamatan yang diberikan bersama komputer Anda, lalu ikuti langkah-langkah dalam "Sebelum Mengerjakan Bagian Dalam Komputer" pada halaman 7. Setelah mengerjakan bagian dalam komputer Anda, ikuti instruksi pada "Setelah Menangani Komponen Internal Komputer" pada halaman 9. Untuk informasi praktik keselamatan tambahan, kunjungi halaman utama Kesesuaian Peraturan di dell.com/regulatory_compliance.

 **PERINGATAN:** Baterai dapat meledak jika tidak dipasang dengan benar. Ganti baterai hanya dengan baterai bertipe sama atau yang setara. Buang baterai bekas sesuai dengan petunjuk produsen.

Prosedur

Dengan sisi positif menghadap ke atas, pasang baterai sel koin pada soket baterai di board sistem.

Langkah-langkah berikutnya

- 1 Pasang kembali penutup bawah. "Memasang Kembali Penutup Bawah" pada halaman 29.
- 2 Pasang kembali keyboard. Lihat "Memasang Kembali Keyboard" pada halaman 25.
- 3 Ikuti petunjuk dari langkah 3 hingga langkah 5 dalam "Memasang Kembali Hard Disk" pada halaman 21.
- 4 Ikuti petunjuk dari langkah 4 hingga langkah 6 dalam "Memasang Kembali Drive Optik" pada halaman 18.
- 5 Pasang kembali baterai. Lihat "Memasang Kembali Baterai" pada halaman 12.

Melepaskan Kartu Nirkabel



PERINGATAN: Sebelum menangani komponen internal komputer, baca informasi keselamatan yang diberikan bersama komputer Anda, lalu ikuti langkah-langkah dalam "Sebelum Mengerjakan Bagian Dalam Komputer" pada halaman 7. Setelah mengerjakan bagian dalam komputer Anda, ikuti instruksi pada "Setelah Menangani Komponen Internal Komputer" pada halaman 9. Untuk informasi praktik keselamatan tambahan, kunjungi halaman utama Kesesuaian Peraturan di dell.com/regulatory_compliance.

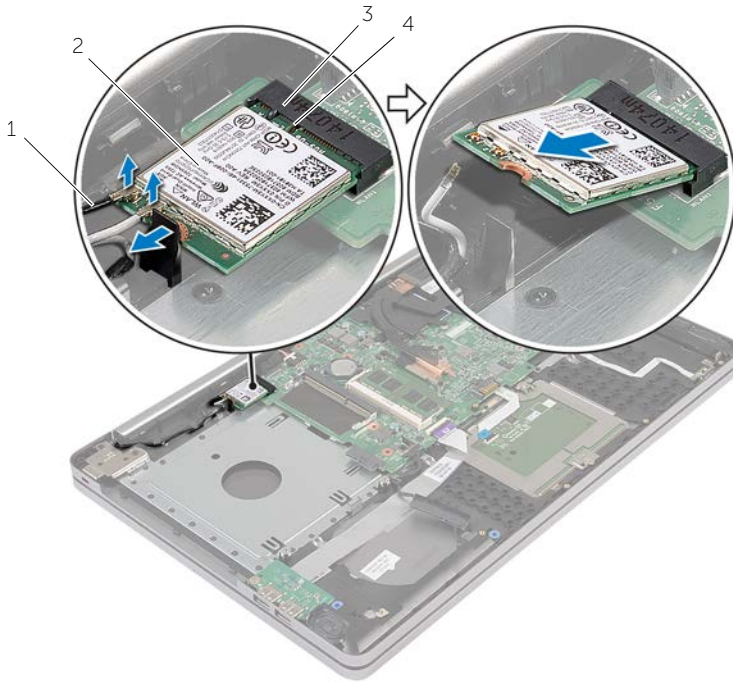
Langkah-langkah sebelumnya

- 1 Lepaskan baterai. Lihat "Melepaskan Baterai" pada halaman 10.
- 2 Ikuti petunjuk dari langkah 1 hingga langkah 3 dalam "Melepas Drive Optik" pada halaman 16.
- 3 Ikuti petunjuk dari langkah 1 hingga langkah 3 dalam "Melepaskan Hard Disk" pada halaman 19.
- 4 Lepaskan keyboard. Lihat "Melepaskan Keyboard" pada halaman 22.
- 5 Lepaskan penutup bawah. Lihat "Melepaskan Penutup Bawah" pada halaman 26.

Prosedur

- 1 Lepaskan kabel antena dari mini-card nirkabel.
- 2 Dorong tab untuk melepaskan kartu nirkabel.

3 Geser dan keluarkan kartu nirkabel dari konektor mini-card.



1	kabel antena (2)	2	Mini-Card nirkabel
3	slot kartu mini nirkabel	4	tab

Memasang Kembali Kartu Nirkabel



PERINGATAN: Sebelum menangani komponen internal komputer, baca informasi keselamatan yang diberikan bersama komputer Anda, lalu ikuti langkah-langkah dalam "Sebelum Mengerjakan Bagian Dalam Komputer" pada halaman 7. Setelah mengerjakan bagian dalam komputer Anda, ikuti instruksi pada "Setelah Menangani Komponen Internal Komputer" pada halaman 9. Untuk informasi praktik keselamatan tambahan, kunjungi halaman utama Kesesuaian Peraturan di dell.com/regulatory_compliance.

Prosedur



PERHATIAN: Untuk menghindari kerusakan pada mini-card nirkabel, pastikan bahwa tidak ada kabel yang diletakkan di bawah mini-card nirkabel tersebut.

- 1 Sejajarkan takik pada kartu nirkabel dengan tab pada slot kartu mini.
- 2 Masukkan kartu nirkabel secara miring ke dalam slot kartu mini.
- 3 Tekan ujung lain dari kartu nirkabel ke bawah untuk menguncinya ke dalam tab.
- 4 Sambungkan kabel antena ke kartu nirkabel.

Tabel berikut menginformasikan skema warna kabel antena untuk kartu nirkabel yang didukung oleh komputer Anda.

Konektor pada mini-card nirkabel	Warna kabel antena
Utama (segitiga putih)	Putih
Tambahan (segitiga hitam)	Hitam

Langkah-langkah berikutnya

- 1 Pasang kembali penutup bawah. Lihat "Memasang Kembali Penutup Bawah" pada halaman 29.
- 2 Pasang kembali keyboard. Lihat "Memasang Kembali Keyboard" pada halaman 25.
- 3 Ikuti petunjuk dari langkah 3 hingga langkah 5 dalam "Memasang Kembali Hard Disk" pada halaman 21.
- 4 Ikuti petunjuk dari langkah 4 hingga langkah 6 dalam "Memasang Kembali Drive Optik" pada halaman 18.
- 5 Pasang kembali baterai. Lihat "Memasang Kembali Baterai" pada halaman 12.

Melepas Unit Pendingin

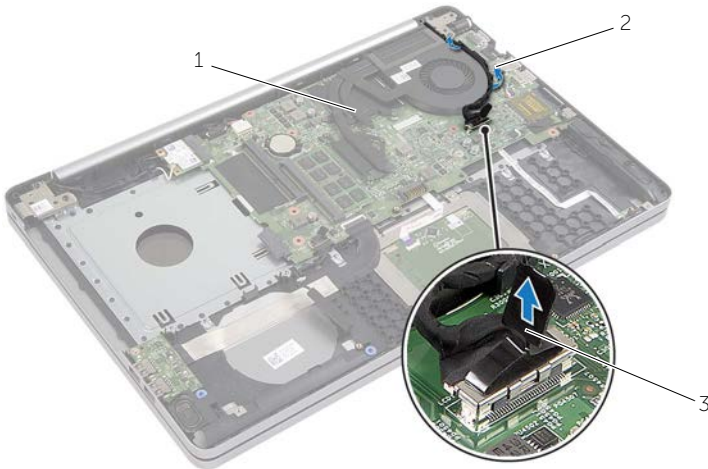
⚠ PERINGATAN: Sebelum menangani komponen internal komputer, baca informasi keselamatan yang diberikan bersama komputer Anda, lalu ikuti langkah-langkah dalam "Sebelum Mengerjakan Bagian Dalam Komputer" pada halaman 7. Setelah mengerjakan bagian dalam komputer Anda, ikuti instruksi pada "Setelah Menangani Komponen Internal Komputer" pada halaman 9. Untuk informasi tambahan tentang praktik keselamatan terbaik, kunjungi halaman utama Kesesuaian Peraturan di dell.com/regulatory_compliance.

Langkah-langkah sebelumnya

- 1 Lepaskan baterai. Lihat "Melepaskan Baterai" pada halaman 10.
- 2 Ikuti petunjuk dari langkah 1 hingga langkah 3 dalam "Melepas Drive Optik" pada halaman 16.
- 3 Ikuti petunjuk dari langkah 1 hingga langkah 3 dalam "Melepaskan Hard Disk" pada halaman 19.
- 4 Lepaskan keyboard. Lihat "Melepaskan Keyboard" pada halaman 22.
- 5 Lepaskan penutup bawah. Lihat "Melepaskan Penutup Bawah" pada halaman 26.

Prosedur

- 1 Dengan menggunakan tab penarik, lepaskan sambungan kabel display dari board sistem.
- 2 Perhatikan jalurnya dan lepaskan kabel layar dari panduan jalurnya pada kipas.

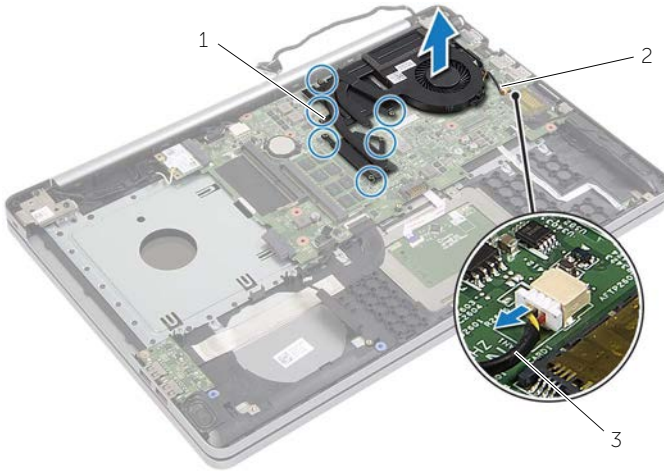


1 kabel display

2 pemandu perutean

3 tab penarik

- 3 Lepaskan kabel kipas dari board sistem.
- 4 Secara berurutan, (ditunjukkan pada unit pendingin), longgarkan sekrup penahan yang menahan unit pendingin ke board sistem.
- 5 Angkat unit pendingin dari board sistem.



1 baut pengikat (6)

2 unit pendingin

3 kabel kipas

Memasang Kembali Unit Pendingin



PERINGATAN: Sebelum menangani komponen internal komputer, baca informasi keselamatan yang diberikan bersama komputer Anda, lalu ikuti langkah-langkah dalam "Sebelum Mengerjakan Bagian Dalam Komputer" pada halaman 7. Setelah mengerjakan bagian dalam komputer Anda, ikuti instruksi pada "Setelah Menangani Komponen Internal Komputer" pada halaman 9. Untuk informasi praktik keselamatan tambahan, kunjungi halaman utama Kesesuaian Peraturan di dell.com/regulatory_compliance.

Prosedur

- 1 Sejajarkan sekrup di unit pendingin dengan lubang sekrup di board sistem.
- 2 Secara berurutan, (ditunjukkan pada unit pendingin), kencangkan sekrup penahan yang menahan unit pendingin ke board sistem.
- 3 Sambungkan kabel kipas ke board sistem.
- 4 Sambungkan kabel display ke board sistem.
- 5 Lewatkan kabel display pada panduan jalurnya pada kipas.

Langkah-langkah berikutnya

- 1 Pasang kembali penutup bawah. Lihat "Memasang Kembali Penutup Bawah" pada halaman 29.
- 2 Pasang kembali keyboard. Lihat "Memasang Kembali Keyboard" pada halaman 25
- 3 Ikuti petunjuk dari langkah 3 hingga langkah 5 dalam "Memasang Kembali Hard Disk" pada halaman 21.
- 4 Ikuti petunjuk dari langkah 4 hingga langkah 6 dalam "Memasang Kembali Drive Optik" pada halaman 18.
- 5 Pasang kembali baterai. Lihat "Memasang Kembali Baterai" pada halaman 12.

Melepaskan Board USB



PERINGATAN: Sebelum menangani komponen internal komputer, baca informasi keselamatan yang diberikan bersama komputer Anda, lalu ikuti langkah-langkah dalam "Sebelum Mengerjakan Bagian Dalam Komputer" pada halaman 7. Setelah mengerjakan bagian dalam komputer Anda, ikuti instruksi pada "Setelah Menangani Komponen Internal Komputer" pada halaman 9. Untuk informasi praktik keselamatan tambahan, kunjungi halaman utama Kesesuaian Peraturan di dell.com/regulatory_compliance.

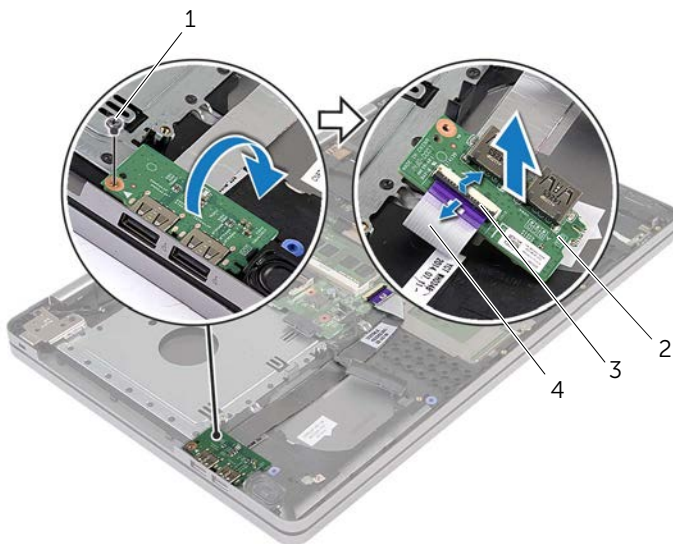
Langkah-langkah sebelumnya

- 1 Lepaskan baterai. Lihat "Melepaskan Baterai" pada halaman 10.
- 2 Ikuti petunjuk dari langkah 1 hingga langkah 3 dalam "Melepas Drive Optik" pada halaman 16.
- 3 Ikuti petunjuk dari langkah 1 hingga langkah 3 dalam "Melepaskan Hard Disk" pada halaman 19.
- 4 Lepaskan keyboard. Lihat "Melepaskan Keyboard" pada halaman 22.
- 5 Lepaskan penutup bawah. Lihat "Melepaskan Penutup Bawah" pada halaman 26.

Prosedur

- 1 Lepaskan sekrup yang mengencangkan papan USB ke dasar komputer.
- 2 Balikkan board USB.

- 3 Angkat kait konektor dan lepaskan kabel board USB dari board USB.
- 4 Angkat board USB dari dasar komputer.



1	sekrup	2	board USB
3	kait konektor	4	kabel board USB

Memasang Kembali Papan USB



PERINGATAN: Sebelum menangani komponen internal komputer, baca informasi keselamatan yang diberikan bersama komputer Anda, lalu ikuti langkah-langkah dalam "Sebelum Mengerjakan Bagian Dalam Komputer" pada halaman 7. Setelah mengerjakan bagian dalam komputer Anda, ikuti instruksi pada "Setelah Menangani Komponen Internal Komputer" pada halaman 9. Untuk informasi praktik keselamatan tambahan, kunjungi halaman utama Kesesuaian Peraturan di dell.com/regulatory_compliance.

Prosedur

- 1 Sambungkan kabel board USB ke board USB dan tekan pengait untuk menahan kabel tersebut.
- 2 Gunakan titik penyejajaran pada dasar komputer, tempatkan board USB pada posisinya.
- 3 Pasang kembali sekrup yang mengencangkan papan USB ke dasar komputer.

Langkah-langkah berikutnya

- 1 Pasang kembali penutup bawah. Lihat "Memasang Kembali Penutup Bawah" pada halaman 29.
- 2 Pasang kembali keyboard. Lihat "Memasang Kembali Keyboard" pada halaman 25.
- 3 Ikuti petunjuk dari langkah 3 hingga langkah 5 dalam "Memasang Kembali Hard Disk" pada halaman 21.
- 4 Ikuti petunjuk dari langkah 4 hingga langkah 6 dalam "Memasang Kembali Drive Optik" pada halaman 18.
- 5 Pasang kembali baterai. Lihat "Memasang Kembali Baterai" pada halaman 12.

Melepaskan Speaker



PERINGATAN: Sebelum menangani komponen internal komputer, baca informasi keselamatan yang diberikan bersama komputer Anda, lalu ikuti langkah-langkah dalam "Sebelum Mengerjakan Bagian Dalam Komputer" pada halaman 7. Setelah mengerjakan bagian dalam komputer Anda, ikuti instruksi pada "Setelah Menangani Komponen Internal Komputer" pada halaman 9. Untuk informasi tambahan tentang praktik keselamatan terbaik, kunjungi Situs Kepatuhan Peraturan di dell.com/regulatory_compliance.

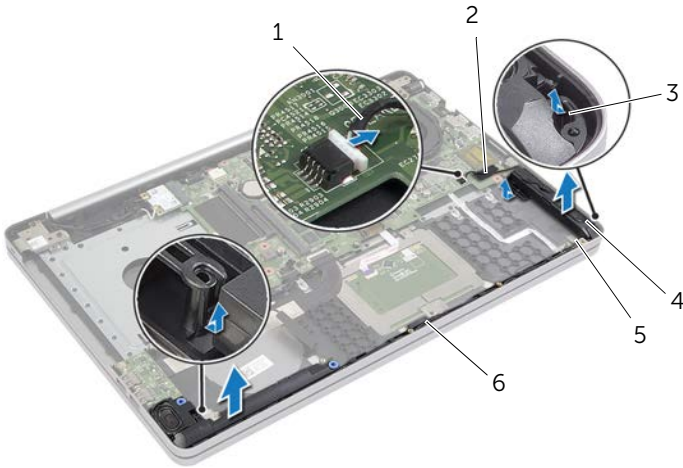
Langkah-langkah sebelumnya

- 1 Lepaskan baterai. Lihat "Melepaskan Baterai" pada halaman 10.
- 2 Ikuti petunjuk dari langkah 1 hingga langkah 3 dalam "Melepas Drive Optik" pada halaman 16.
- 3 Ikuti petunjuk dari langkah 1 hingga langkah 3 dalam "Melepaskan Hard Disk" pada halaman 19.
- 4 Lepaskan penutup bawah. Lihat "Melepaskan Penutup Bawah" pada halaman 26.
- 5 Lepaskan keyboard. Lihat "Melepaskan Keyboard" pada halaman 22

Prosedur

- 1 Dengan menggunakan pencungkil plastik, lepaskan tab yang ada di speaker kanan.
- 2 Perhatikan perutean kabel speaker dan lepaskan kabel dari panduan peruteannya.

- 3 Lepaskan sambungan kabel speaker dari board sistem.
- 4 Kelupas perekat yang menahan kabel speaker ke board sistem.
- 5 Kelupas perekat yang menahan speaker ke dasar komputer.
- 6 Angkat speaker, bersama dengan kabel speaker, dari dasar komputer.



1	kabel speaker	2	perekat
3	tab	4	speaker (2)
5	perekat	6	pemandu perutean

Memasang Kembali Speaker



PERINGATAN: Sebelum menangani komponen internal komputer, baca informasi keselamatan yang diberikan bersama komputer Anda, lalu ikuti langkah-langkah dalam "Sebelum Mengerjakan Bagian Dalam Komputer" pada halaman 7. Setelah mengerjakan bagian dalam komputer Anda, ikuti instruksi pada "Setelah Menangani Komponen Internal Komputer" pada halaman 9. Untuk informasi praktik keselamatan tambahan, kunjungi halaman utama Kesesuaian Peraturan di dell.com/regulatory_compliance.

Prosedur

- 1 Gunakan titik penyejajaran pada dasar komputer, tempatkan speaker pada posisinya.
- 2 Tempelkan perekat yang menahan speaker ke dasar komputer.
- 3 Rutekan kabel speaker melalui panduan perutean pada dasar komputer.
- 4 Sambungkan kabel speaker ke board sistem.
- 5 Tempelkan perekat yang menahan speaker ke board sistem.

Langkah-langkah berikutnya

- 1 Pasang kembali penutup bawah. Lihat "Memasang Kembali Penutup Bawah" pada halaman 29.
- 2 Pasang kembali keyboard. Lihat "Memasang Kembali Keyboard" pada halaman 25.
- 3 Ikuti petunjuk dari langkah 3 hingga langkah 5 dalam "Memasang Kembali Hard Disk" pada halaman 21.
- 4 Ikuti petunjuk dari langkah 4 hingga langkah 6 dalam "Memasang Kembali Drive Optik" pada halaman 18.
- 5 Pasang kembali baterai. Lihat "Memasang Kembali Baterai" pada halaman 12.

Melepaskan Board Sistem



PERINGATAN: Sebelum menangani komponen internal komputer, baca informasi keselamatan yang diberikan bersama komputer Anda, lalu ikuti langkah-langkah dalam "Sebelum Mengerjakan Bagian Dalam Komputer" pada halaman 7. Setelah mengerjakan bagian dalam komputer Anda, ikuti instruksi pada "Setelah Menangani Komponen Internal Komputer" pada halaman 9. Untuk informasi praktik keselamatan tambahan, kunjungi halaman utama Kesesuaian Peraturan di dell.com/regulatory_compliance.



CATATAN: Tag Servis untuk komputer Anda tersimpan pada board sistem. Anda harus memasukkan Tag Servis di dalam Pengaturan Sistem setelah Anda memasang kembali board sistem.



CATATAN: Sebelum memutuskan sambungan kabel dari board sistem, catat lokasi konektor sehingga Anda dapat menyambungkannya kembali setelah Anda memasang kembali board sistem.

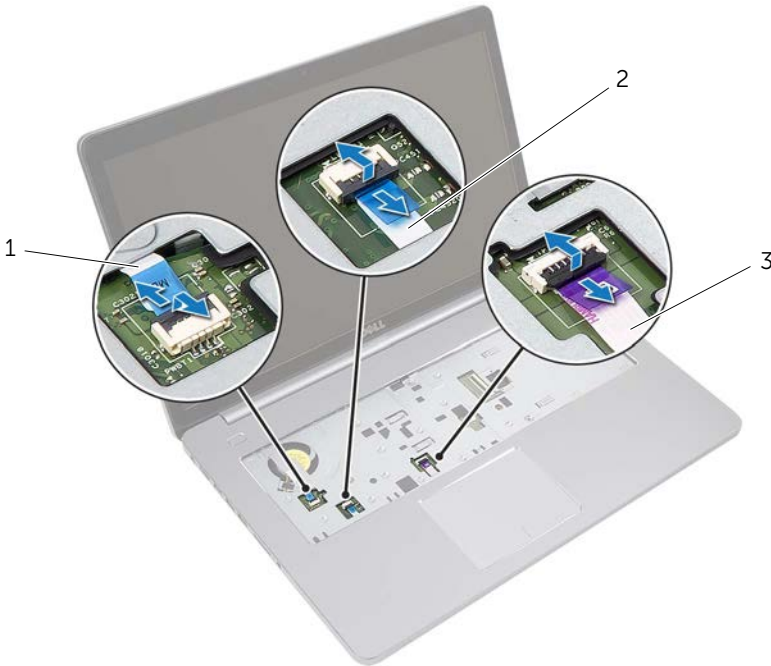
Langkah-langkah sebelumnya

- 1 Lepaskan baterai. Lihat "Melepaskan Baterai" pada halaman 10.
- 2 Lepaskan modul memori. Lihat "Melepaskan Modul Memori" pada halaman 13.
- 3 Ikuti petunjuk dari langkah 1 hingga langkah 3 dalam "Melepas Drive Optik" pada halaman 16.
- 4 Ikuti petunjuk dari langkah 1 hingga langkah 3 dalam "Melepaskan Hard Disk" pada halaman 19.
- 5 Lepaskan keyboard. Lihat "Melepaskan Keyboard" pada halaman 22.
- 6 Lepaskan penutup bawah. Lihat "Melepaskan Penutup Bawah" pada halaman 26.
- 7 Lepaskan kartu nirkabel. Lihat "Melepaskan Kartu Nirkabel" pada halaman 32.
- 8 Lepaskan unit pendingin. Lihat "Melepas Unit Pendingin" pada halaman 35.

Prosedur

△ **PERHATIAN:** Letakkan laptop di atas permukaan yang bersih dan lembut untuk mencegah kerusakan pada bagian bawah laptop.

- 1 Balikkan kembali komputer, dan buka display.
- 2 Angkat kait dan lepaskan sambungan kabel lampu status.
- 3 Angkat pengait dan lepaskan kabel pad sentuh.
- 4 Angkat pengait dan lepaskan kabel tombol daya.

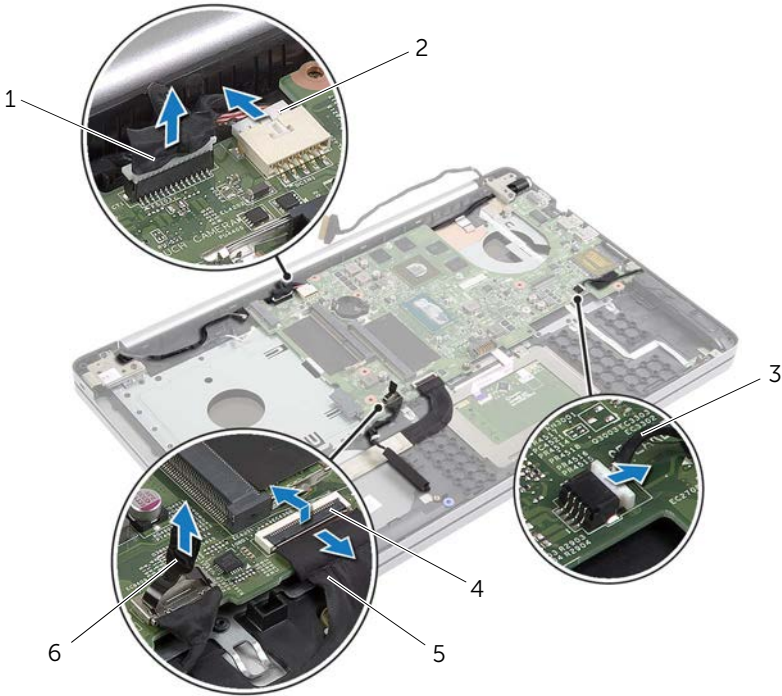


1 kabel tombol daya

2 kabel lampu status

3 kabel tombol sentuh

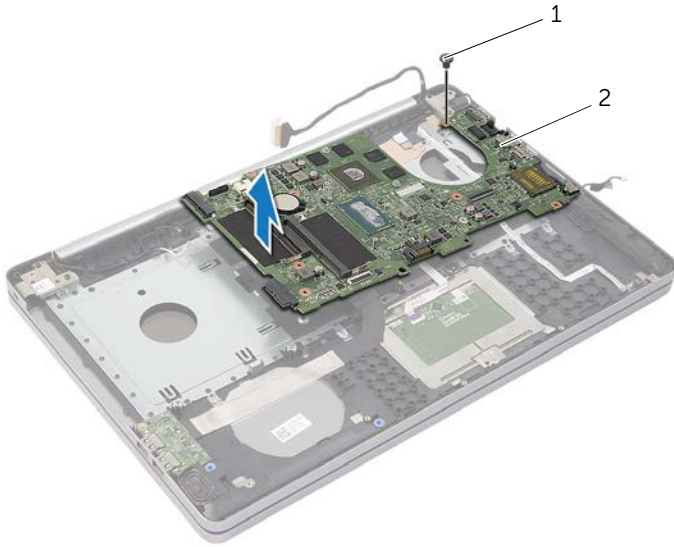
- 5 Balikkan komputer.
- 6 Angkat kait pengunci konektor dan gunakan tab tarik untuk melepaskan kabel USB dari board sistem.
- 7 Lepaskan sambungan kabel speaker dari board sistem.
- 8 Lepaskan kabel hard disk dari board sistem.
- 9 Lepaskan sambungan kabel port adaptor daya dari board sistem.
- 10 Lepaskan kabel kamera dari board sistem.



1	kabel kamera	2	kabel port adaptor daya
3	kabel speaker	4	kait
5	kabel board USB	6	kabel hard disk

- 11 Lepas skrup yang menahan papan sistem ke dasar komputer.
- 12 Angkat board sistem dengan sudut 45 derajat, lalu lepaskan port board sistem dari slot di dasar komputer.

13 Angkat board sistem dari dasar komputer.



-
- | | | | |
|---|--------|---|--------------|
| 1 | sekrup | 2 | board sistem |
|---|--------|---|--------------|
-

Memasang Kembali Board Sistem



PERINGATAN: Sebelum menangani komponen internal komputer, baca informasi keselamatan yang diberikan bersama komputer Anda, lalu ikuti langkah-langkah dalam "Sebelum Mengerjakan Bagian Dalam Komputer" pada halaman 7. Setelah mengerjakan bagian dalam komputer Anda, ikuti instruksi pada "Setelah Menangani Komponen Internal Komputer" pada halaman 9. Untuk informasi praktik keselamatan tambahan, kunjungi halaman utama Kesesuaian Peraturan di dell.com/regulatory_compliance.



CATATAN: Tag Servis untuk komputer Anda tersimpan pada board sistem. Anda harus memasukkan Tag Servis ke dalam pengaturan sistem setelah Anda memasang kembali board sistem.

Prosedur

- 1 Masukkan port pada board sistem ke dalam slot pada dasar komputer dan tempatkan board sistem pada dasar komputer.
- 2 Sejajarkan lubang sekrup pada board sistem dengan lubang sekrup pada dasar komputer.
- 3 Pasang kembali sekrup yang menahan papan sistem ke dasar komputer.
- 4 Sambungkan kabel kamera ke board sistem.
- 5 Sambungkan kabel port adaptor daya ke board sistem.
- 6 Sambungkan kabel hard disk ke konektor hard disk.
- 7 Sambungkan kabel speaker ke board sistem.
- 8 Geser kabel board USB ke dalam konektor board USB dan tekan pengait untuk menahan kabel tersebut.
- 9 Balikkan komputer.
- 10 Sambungkan kabel tombol daya ke dasar komputer.
- 11 Sambungkan kabel board pad sentuh ke dasar komputer.
- 12 Sambungkan kabel lampu status ke dasar komputer.

Langkah-langkah berikutnya

- 1 Pasang kembali unit pendingin. Lihat "Memasang Kembali Unit Pendingin" pada halaman 37.
- 2 Pasang kembali kartu nirkabel. Lihat "Memasang Kembali Kartu Nirkabel" pada halaman 34.
- 3 Pasang kembali penutup bawah. Lihat "Memasang Kembali Penutup Bawah" pada halaman 29.
- 4 Pasang kembali keyboard. Lihat "Memasang Kembali Keyboard" pada halaman 25.
- 5 Ikuti petunjuk dari langkah 3 hingga langkah 5 dalam "Memasang Kembali Hard Disk" pada halaman 21.
- 6 Ikuti petunjuk dari langkah 4 hingga langkah 6 dalam "Memasang Kembali Drive Optik" pada halaman 18.
- 7 Pasang kembali modul memori. Lihat "Memasang Kembali Modul Memori" pada halaman 15.
- 8 Pasang kembali baterai. Lihat "Memasang Kembali Baterai" pada halaman 12.

Memasukkan Tag Servis dalam BIOS

- 1 Hidupkan (atau hidupkan ulang) komputer.
- 2 Tekan F2 saat logo DELL ditampilkan untuk memasuki BIOS setup program (Program pengaturan BIOS).
- 3 Navigasikan ke tab **Main** (Utama) dan masukkan Tag Servis dalam bidang **Service Tag Input** (Input Tag Servis).

Melepaskan Unit Display



PERINGATAN: Sebelum menangani komponen internal komputer, baca informasi keselamatan yang diberikan bersama komputer Anda, lalu ikuti langkah-langkah dalam "Sebelum Mengerjakan Bagian Dalam Komputer" pada halaman 7. Setelah mengerjakan bagian dalam komputer Anda, ikuti instruksi pada "Setelah Menangani Komponen Internal Komputer" pada halaman 9. Untuk informasi praktik keselamatan tambahan, kunjungi halaman utama Kesesuaian Peraturan di dell.com/regulatory_compliance.

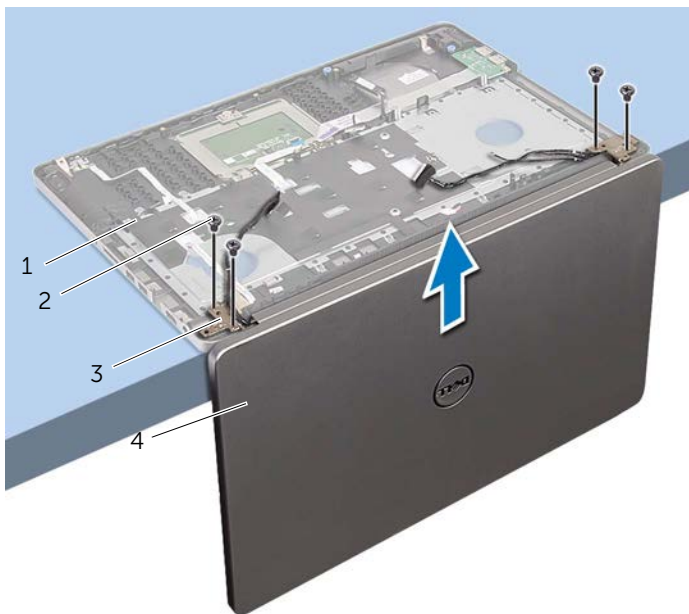
Langkah-langkah sebelumnya

- 1 Lepaskan baterai. Lihat "Melepaskan Baterai" pada halaman 10.
- 2 Lepaskan modul memori. Lihat "Melepaskan Modul Memori" pada halaman 13.
- 3 Lepaskan keyboard. Lihat "Melepaskan Keyboard" pada halaman 22.
- 4 Lepaskan penutup bawah. Lihat "Melepaskan Penutup Bawah" pada halaman 26.
- 5 Ikuti petunjuk dari langkah 1 hingga langkah 3 dalam "Melepas Drive Optik" pada halaman 16.
- 6 Ikuti petunjuk dari langkah 1 hingga langkah 3 dalam "Melepaskan Hard Disk" pada halaman 19.
- 7 Lepaskan mini-card nirkabel. Lihat "Melepaskan Kartu Nirkabel" pada halaman 32.
- 8 Lepaskan unit pendingin. Lihat "Melepas Unit Pendingin" pada halaman 35.
- 9 Lepaskan board sistem. Lihat "Melepaskan Board Sistem" pada halaman 44.

Prosedur

- 1 Perhatikan jalur kabel kamera dan antena lalu lepaskan kabel dari panduan jalur pada unit sandaran tangan.
- 2 Buka display hingga mencapai sudut 90 derajat.

- 3 Letakkan komputer di pinggir meja dengan sandaran tangan berada di meja sehingga unit display memanjang melebihi pinggir meja tersebut dengan engsel display menghadap ke atas.
- 4 Lepaskan sekrup yang menahan engsel display ke unit sandaran tangan.



1	unit sandaran tangan	2	sekrup (4)
3	engsel display (2)	4	unit display

5 Angkat unit sandaran tangan dari unit display.



1 unit display

Memasang Kembali Unit Display



PERINGATAN: Sebelum menangani komponen internal komputer, baca informasi keselamatan yang diberikan bersama komputer Anda, lalu ikuti langkah-langkah dalam "Sebelum Mengerjakan Bagian Dalam Komputer" pada halaman 7. Setelah mengerjakan bagian dalam komputer Anda, ikuti instruksi pada "Setelah Menangani Komponen Internal Komputer" pada halaman 9. Untuk informasi praktik keselamatan tambahan, kunjungi halaman utama Kesesuaian Peraturan di dell.com/regulatory_compliance.

Prosedur

- 1 Letakkan sandaran tangan di bagian pinggir meja dengan speaker menghadap ke arah yang menjauhi pinggiran meja tersebut.
- 2 Sejajarkan lubang sekrup di unit sandaran tangan dengan lubang sekrup di engsel display dan tekan engsel display ke arah unit sandaran tangan.
- 3 Pasang kembali sekrup yang menahan engsel display ke unit sandaran tangan.
- 4 Lewatkan kabel kamera dan antena melalui panduan perutean pada unit sandaran tangan.

Langkah-langkah berikutnya

- 1 Pasang kembali board sistem. Lihat "Memasang Kembali Board Sistem" pada halaman 48.
- 2 Pasang kembali unit pendingin. Lihat "Memasang Kembali Unit Pendingin" pada halaman 37.
- 3 Pasang kembali unit minicard nirkabel. Lihat "Memasang Kembali Kartu Nirkabel" pada halaman 34.
- 4 Pasang kembali penutup bawah. Lihat "Memasang Kembali Penutup Bawah" pada halaman 29.
- 5 Pasang kembali keyboard. Lihat "Memasang Kembali Keyboard" pada halaman 25.
- 6 Ikuti petunjuk dari langkah 3 hingga langkah 5 dalam "Memasang Kembali Hard Disk" pada halaman 21.
- 7 Ikuti petunjuk dari langkah 4 hingga langkah 6 dalam "Memasang Kembali Drive Optik" pada halaman 18.
- 8 Pasang kembali modul memori. Lihat "Memasang Kembali Modul Memori" pada halaman 15.
- 9 Pasang kembali baterai. Lihat "Memasang Kembali Baterai" pada halaman 12.

Melepaskan Port Adaptor Daya



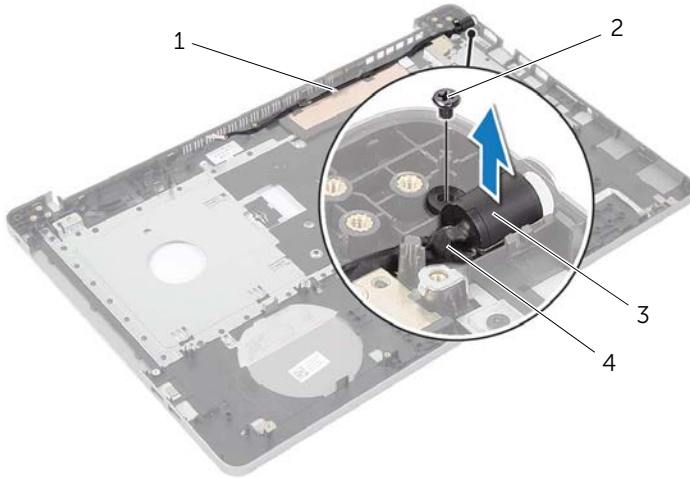
PERINGATAN: Sebelum menangani komponen internal komputer, baca informasi keselamatan yang diberikan bersama komputer Anda, lalu ikuti langkah-langkah dalam "Sebelum Mengerjakan Bagian Dalam Komputer" pada halaman 7. Setelah mengerjakan bagian dalam komputer Anda, ikuti instruksi pada "Setelah Menangani Komponen Internal Komputer" pada halaman 9. Untuk informasi praktik keselamatan tambahan, kunjungi halaman utama Kesesuaian Peraturan di dell.com/regulatory_compliance.

Langkah-langkah sebelumnya

- 1 Lepaskan baterai. Lihat "Melepaskan Baterai" pada halaman 10.
- 2 Lepaskan unit drive optis. Lihat "Melepas Drive Optik" pada halaman 16.
- 3 Lepaskan unit hard disk. Lihat "Melepaskan Hard Disk" pada halaman 19.
- 4 Lepaskan penutup bawah. Lihat "Melepaskan Penutup Bawah" pada halaman 26.
- 5 Lepaskan keyboard. Lihat "Melepaskan Keyboard" pada halaman 22.
- 6 Lepas mini-card nirkabel. Lihat "Melepaskan Kartu Nirkabel" pada halaman 32.
- 7 Lepaskan unit display. Lihat "Melepaskan Unit Display" pada halaman 50.
- 8 Lepaskan board sistem. Lihat "Melepaskan Board Sistem" pada halaman 44.

Prosedur

- 1 Lepaskan kabel port adaptor daya dari pemandu rute pada dasar komputer.
- 2 Lepas sekrup yang menahan port adaptor daya ke dasar komputer.
- 3 Angkat port adaptor daya, bersama dengan kabelnya dari dasar komputer.



1	pemandu perutean	2	sekrup
3	port Adaptor Daya	4	kabel port adaptor daya

Memasang Kembali Port Adaptor Daya



PERINGATAN: Sebelum menangani komponen internal komputer, baca informasi keselamatan yang diberikan bersama komputer Anda, lalu ikuti langkah-langkah dalam "Sebelum Mengerjakan Bagian Dalam Komputer" pada halaman 7. Setelah mengerjakan bagian dalam komputer Anda, ikuti instruksi pada "Setelah Menangani Komponen Internal Komputer" pada halaman 9. Untuk informasi praktik keselamatan tambahan, kunjungi halaman utama Kesesuaian Peraturan di dell.com/regulatory_compliance.

Prosedur

- 1 Geser port adaptor daya ke posisinya.
- 2 Pasang kembali sekrup yang menahan port adaptor daya ke dasar komputer.
- 3 Rutekan kabel port adaptor daya melalui pemandu perutean pada dasar komputer.

Langkah-langkah berikutnya

- 1 Pasang kembali unit display. Lihat "Memasang Kembali Unit Display" pada halaman 53.
- 2 Pasang kembali board sistem. Lihat "Memasang Kembali Board Sistem" pada halaman 48.
- 3 Pasang kembali mini-card nirkabel. Lihat "Memasang Kembali Kartu Nirkabel" pada halaman 34.
- 4 Pasang kembali keyboard. Lihat "Memasang Kembali Keyboard" pada halaman 25.
- 5 Pasang kembali penutup bawah. Lihat "Memasang Kembali Penutup Bawah" pada halaman 29.
- 6 Pasang kembali unit drive optis. Lihat "Memasang Kembali Drive Optik" pada halaman 18.
- 7 Pasang kembali unit hard disk. Lihat "Memasang Kembali Hard Disk" pada halaman 21.
- 8 Pasang kembali baterai. Lihat "Memasang Kembali Baterai" pada halaman 12.

Melepaskan Sandaran Tangan



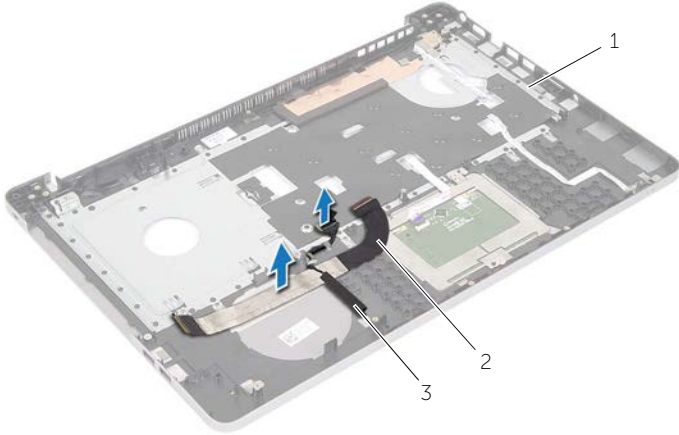
PERINGATAN: Sebelum menangani komponen internal komputer, baca informasi keselamatan yang diberikan bersama komputer Anda, lalu ikuti langkah-langkah dalam "Sebelum Mengerjakan Bagian Dalam Komputer" pada halaman 7. Setelah mengerjakan bagian dalam komputer Anda, ikuti instruksi pada "Setelah Menangani Komponen Internal Komputer" pada halaman 9. Untuk informasi praktik keselamatan tambahan, kunjungi halaman utama Kesesuaian Peraturan di dell.com/regulatory_compliance.

Langkah-langkah sebelumnya

- 1 Lepaskan baterai. Lihat "Melepaskan Baterai" pada halaman 10.
- 2 Lepaskan modul memori. Lihat "Melepaskan Modul Memori" pada halaman 13
- 3 Ikuti petunjuk dari langkah 1 hingga langkah 3 dalam "Melepas Drive Optik" pada halaman 16.
- 4 Ikuti petunjuk dari langkah 1 hingga langkah 3 dalam "Melepaskan Hard Disk" pada halaman 19.
- 5 Lepaskan keyboard. Lihat "Melepaskan Keyboard" pada halaman 22.
- 6 Lepaskan penutup bawah. Lihat "Melepaskan Penutup Bawah" pada halaman 26
- 7 Lepaskan kartu nirkabel. Lihat "Melepaskan Kartu Nirkabel" pada halaman 32.
- 8 Lepaskan papan USB. Lihat "Melepaskan Board USB" pada halaman 38.
- 9 Lepaskan unit pendingin. Lihat "Melepas Unit Pendingin" pada halaman 35.
- 10 Lepas speaker. Lihat "Melepaskan Speaker" pada halaman 41.
- 11 Lepaskan unit display. Lihat "Melepaskan Unit Display" pada halaman 50.
- 12 Lepaskan board sistem. Lihat "Melepaskan Board Sistem" pada halaman 44.
- 13 Lepaskan port adaptor daya. Lihat "Melepaskan Port Adaptor Daya" pada halaman 54.

Prosedur

- 1 Perhatikan jalur kabel hard disk lalu lepaskan kabel hard disk dari panduan jalur pada unit sandaran tangan.
- 2 Kelupas kabel board USB dari sandaran tangan.



1	sandaran tangan	2	kabel board USB
3	kabel hard disk		



1	sandaran tangan
---	-----------------

Memasang Kembali Sandaran Tangan



PERINGATAN: Sebelum menangani komponen internal komputer, baca informasi keselamatan yang diberikan bersama komputer Anda, lalu ikuti langkah-langkah dalam "Sebelum Mengerjakan Bagian Dalam Komputer" pada halaman 7. Setelah mengerjakan bagian dalam komputer Anda, ikuti instruksi pada "Setelah Menangani Komponen Internal Komputer" pada halaman 9. Untuk informasi praktik keselamatan tambahan, kunjungi halaman utama Kesesuaian Peraturan di dell.com/regulatory_compliance

Prosedur

- 1 Lewatkan kabel hard disk melalui panduan perutean pada unit sandaran tangan.
- 2 Geser kabel board-USB ke dalam kait konektor dan tekan kait tersebut untuk menyambungkan kabel board-USB ke unit sandaran tangan.

Langkah-langkah berikutnya

- 1 Pasang kembali port adaptor daya. Lihat "Memasang Kembali Port Adaptor Daya" pada halaman 56.
- 2 Pasang kembali board sistem. Lihat "Memasang Kembali Board Sistem" pada halaman 48.
- 3 Pasang kembali unit display. Lihat "Memasang Kembali Unit Display" pada halaman 53.
- 4 Pasang kembali speaker. Lihat "Memasang Kembali Speaker" pada halaman 43
- 5 Pasang kembali unit pendingin. Lihat "Memasang Kembali Unit Pendingin" pada halaman 37.
- 6 Pasang kembali papan USB. Lihat "Memasang Kembali Papan USB" pada halaman 40
- 7 Pasang kembali unit minicard nirkabel. Lihat "Memasang Kembali Kartu Nirkabel" pada halaman 34.
- 8 Pasang kembali penutup bawah. Lihat "Memasang Kembali Penutup Bawah" pada halaman 29.
- 9 Pasang kembali keyboard. Lihat "Memasang Kembali Keyboard" pada halaman 25.
- 10 Ikuti petunjuk dari langkah 3 hingga langkah 5 dalam "Memasang Kembali Hard Disk" pada halaman 21.
- 11 Ikuti petunjuk dari langkah 4 hingga langkah 6 dalam "Memasang Kembali Drive Optik" pada halaman 18.
- 12 Pasang kembali modul memori. Lihat "Memasang Kembali Modul Memori" pada halaman 15.
- 13 Pasang kembali baterai. Lihat "Memasang Kembali Baterai" pada halaman 12.

Menjalankan Flashing BIOS

Anda mungkin perlu melakukan flash (pembaruan) pada BIOS ketika pembaruan tersedia atau setelah memasang kembali board sistem. Untuk menjalankan flashing BIOS:

- 1 Hidupkan komputer.
- 2 Kunjungi **dell.com/support**.
- 3 Jika Anda memiliki Tag Servis komputer Anda, ketikkan Tag Servis komputer tersebut dan klik **Submit**.

Jika Anda tidak mengetahui tag servis komputer Anda, klik **Detect Service Tag** agar tag servis komputer Anda terdeteksi secara otomatis.



CATATAN: Jika Tag Servis tidak terdeteksi secara otomatis, pilih produk di bawah kategori produk.

- 4 Klik **Drivers and Downloads**.
- 5 Dalam drop-down **Operating System**, pilih sistem operasi yang terpasang pada komputer Anda.
- 6 Klik **BIOS**.
- 7 Klik **Download File** untuk mengunduh versi BIOS terbaru untuk komputer Anda.
- 8 Pada halaman berikutnya, pilih **Single-file download** dan klik **Continue**.
- 9 Simpan file dan setelah unduhan selesai, navigasikan ke folder tempat Anda menyimpan file update BIOS tersebut.
- 10 Klik dua kali pada ikon file pembaruan BIOS tersebut, lalu ikuti petunjuk yang ditampilkan pada layar.

Mendapatkan Bantuan dan Menghubungi Dell

Sumber Daya Swa-Bantuan

Anda bisa mendapatkan informasi dan bantuan mengenai produk dan layanan Dell menggunakan sumber daya swa-bantuan online ini:

Informasi Swa-Bantuan	Opsi Swa-Bantuan
Mengakses Bantuan Windows	Windows 8.1 — Buka bilah Pencarian, ketik Bantuan dan Dukungan di dalam kotak pencarian dan tekan Enter. Windows 7 — Klik Mulai → Bantuan dan Dukungan .
Informasi tentang produk dan layanan Dell	Lihat dell.com .
Informasi pemecahan masalah, panduan pengguna, petunjuk pengaturan, spesifikasi produk, blog bantuan teknis, driver, pembaruan perangkat lunak, dan seterusnya	Lihat dell.com/support .
Informasi tentang Microsoft Windows 8.1	Lihat dell.com/windows8 .
Informasi tentang Microsoft Windows 7	Klik Mulai → Semua Program → Dokumentasi Bantuan Dell .
Pelajari tentang sistem operasi Anda, cara mengatur dan menggunakan komputer, pencadangan data, diagnostik, dan seterusnya.	Lihat Saya dan Dell Saya di dell.com/support/manuals .

Menghubungi Dell

Untuk menghubungi Dell untuk masalah penjualan, dukungan teknis, atau layanan pelanggan, lihat **dell.com/contactdell**.



CATATAN: Ketersediaan bervariasi tergantung negara dan produk, dan beberapa layanan mungkin tidak tersedia di negara Anda.



CATATAN: Jika Anda tidak memiliki koneksi internet aktif, Anda dapat menemukan informasi kontak pada tagihan pembelian, slip kemasan, kuitansi, atau katalog produk Dell.